

www.takbook.com

# Stromgholta Kungdoms



www.Crusader.ir

www.takbook.com

همان طور که میدانید، نسخه های متنوع stronghold در کشور ایران از محبوبیت بالایی برخوردار هستند. زمان این بازی ما مربوط به قرون وسطا است که شما با ساخت قلعه و جمع آوری منابع میتوانید امپراطوری خود را گسترش دهید و با دشمنان خود با استفاده از حیل و استراتژی های متنوع که شما باید طرح ریزی کنید، به جنگ بپردازید.

با انتشار نسخه 1 افراد بسیاری به سمت این بازی کشیده شدند. اما با انتشار نسخه جنگ های صلیبی این بازی نتوانست پس از گذشت تقریباً 10 سال طرفدارانی را پیدا کند که از لحظه انتشار تا الان این بازی زیبا را از یاد نبرند، و هر روز هم به علاقه مندان این بازی اضافه میشود. نسخه 2 و افسانه قلعه نتوانستند آن محبوبیت دو نسخه قبلی بازی را بدست آورند. شرکت تلاش کرد تا با تغییر دادن مراحل و اضافه کردن شخصیت های جدید و سخت تر کردن مراحل بازی جنگ های صلیبی نسخه جدیدی را ارائه کند تا محبوبیت سابق را بدست آورد ولی این بازی هم نتوانست مثل نسخه جنگ های صلیبی بدرخشد پس شرکت کار دیگری را انجام داد!

نسخه بعدی که شرکت FireFly منتشر کرد بازی بسیار زیبای Stronghold Kingdoms بود که نتوانست طرفداران این سبک بازی ها را تا حدودی خشنود سازد.

این بازی در سبک mmo است که بعد از ثبت نام و دانلود بازی با حجم کم و آپدیت آن میتوانید بازی کنید این بازی را فقط در صورت داشتن اینترنت تقریباً پر سرعت میتوان بازی کرد. این بازی در ایران طرفداران کمی دارد چون عددی گشیری از طرفداران بازی های قلعه هنوز با این بازی آشنا نشده اند. در نقشه بزرگی که محل دهکده ی خود را انتخاب میکنید افراد زیادی هستند حتی از زیاد هم زیاد تر که میتوانید با آنها دوست یا دشمن باشید که بستگی به خودتان دارد. این بازی که زمان قرون وسطا است رنگ بندی بسیار زیبا و جذاب کننده ای دارد. در این بازی که تقریباً شبیه به جنگ خان ها است سعی شده تا افراد حرکت داشته باشند و تغییرات در بازی حس شوند نه اینکه یک عکس بدون هیچ تغییری را پیش رو داشته باشید و دلتان خوش باشد که بازی میکنید.

گرافیک و ساختمان های بازی تللفنی از نسخه 1 و نسخه جنگ های صلیبی است و دیدگاه از موجودات خیالی خبری نیست! در نسخه های قبلی مشکلاتی مانند: فیتوانید قلعه دیگری را تصاحب کنید و روی آن مدیریت کنید البته در نسخه 2 و افسانه قلعه خیلی خوب روی این بخش کار نشده بود ولی در این نسخه شما که از یک دهکده ی کوچک بازی خود را آغاز میکنید میتوانید گل نقشه را تصرف کنید ولی این کار سختی است که نیاز به حوصله و تلاش فراوان دارد.

کتابی که در اختیار دارید حاصل تلاش شبانه روزی تیمر سایت تخصصی جنگ های صلیبی است. که برای اولین بار در ایران به صورت کامل تهیه شده است.

این کتاب که برابر نسخه اصلی سعی شده تهیه شود به مدت 1 هفته زمان برای تهیه آن صرف شده است. سعی کرده امیر تا این کتاب مشکلی نداشته باشد.

37040

سایت تخصصی بازی جنگ های صلیبی

تا آنجایی که در توانمان بوده سعی کرده امیر تا ترجمه ای روان و مفهومی را ارائه کنیم. همچنین تا جایی که امکان داشته است از توضیحات اضافی خود داری شده. اگر در این کتاب با ابهامی برخورد کردید یا ترجمه مفهوم را به شما صحیح انتقال نداد و یا هر گونه سوال یا مشکل دیگری داشتید لطفاً در تالار گفتگو و قسمت مخصوص بازی مشکلات خود را بیان کنید تا در اسرع وقت به مشکلات و سوالات شما پاسخ دهیم.

مدیریت سایت تخصصی جنگ های صلیبی



مدیران سایت :

مهرداد

Crusader\_ir@yahoo.com

مصطفی

Tornado\_black7@yahoo.com

طراح جلد و صفحه آرایشی :

ART4M

Rtam98@yahoo.com

\* هر گونه کپی برداری تنها با ذکر نام و آدرس سایت "جنگ های صلیبی" (www.Crusader.ir) مجاز می باشد.

\*\* این کتاب به صورت رایگان برای استفاده هموطنان عزیز تهیه شده است و هر گونه استفاده تجاری از آن ممنوع می باشد.

www.Crusader.ir

37040

## اصول پایه بازی

در این بازی که به صورت آنلاین فقط امکان بازی کردن وجود دارد. بخش های مهمی وجود دارد که با اندکی بازی کردن و کار کردن با منوهای بازی میتوان این بخش ها را یاد گرفت.

بخش های قلعه سازی مانند سری های قبل است فقط با اندکی تفاوت که این تفاوت زیاد به چشم نمیآید ولی در عوض بخش های دیگری به بازی افزوده شده که یاد گرفتن آنها الزامیست.

راهنمای مبتدیان :

1. شروع
2. راه اندازی سرویس بازی
3. مکان یابی دهکده
4. رابط ها
5. افزودنی های اصلی
6. دهکده
7. بخش های دهکده - مشاهده قمار افزودنی ها
8. قرار دادن ساختمان
9. محبوبیت
10. افتخار (اقتدار)
11. پژوهش (تحقیقات)
12. درجات
13. کارت های استراتژی
14. بخش نشانه بیمه
15. منابعی برای مطالعه بیشتر و پیشنهادات

حالا بخش های بالا را به ترتیب توضیح میدهم.

## شروع:

قبل از انجام هر اقدامی شما باید در سایت بازی یک اکانت درست کنید که بعد از ثبت نام (در سایت آموزش کامل ثبت نام قرار دارد) بعد از انجام ثبت به ایمیل خود بروید و بر روی پیام تایید ثبت نام کلیک کنید.

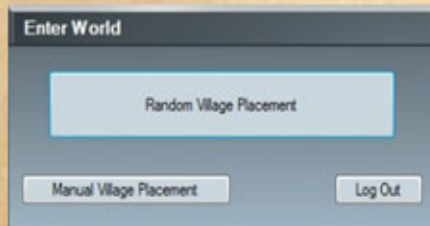
## راه اندازی بازی:

بازی را نصب کنید و روی ایکون بازی بر روی دسکتاپ دوبار کلیک کنید و بگذارید تا بازی شما به روز رسانی شود.



پس از پایان به روز رسانی بازی شما میتوانید با وارد کردن نام کاربری و رمز عبور خود وارد بازی شوید. با کلیک بر روی enter world وارد جهان بازی میشوید.

حالا شما میتوانید یک دهکده در این جهان انتخاب کنید یا به صورت دستی و یا به صورت رندوم انتخاب با خود شماست.



حالا وارد یک جهان بازی میشوید و میبینید که چه قدر بزرگ است. در ابتدا بخش کوچکی در دست شماست که با پیشرفت و کسب تجربه و امتیاز میتوانید امپراطوری خود را گسترش دهید.

37040

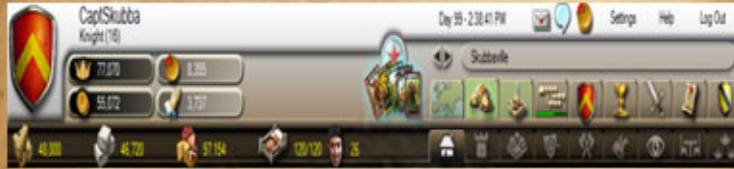
سایت تخصصی بازی جنگ های صلیبی

www.Crusader.it

37040

رابطه ها :

برای دسترسی به اطلاعات حیاتی بازی و همچنین برای دسترسی به تمام مناطق اصلی این بازی:



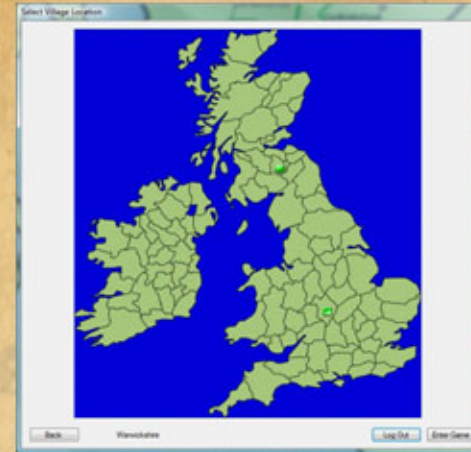
مقدار گنونی افتخار (اقتدار)	77,070
مقدار گنونی طلا	55,072
مقدار گل امتیاز رهبران	8,355
مقدار گنونی ایمان	3,737
کارت های استراتژی	
دسترسی به بخش ایمیل بازی	
دسترسی به بخش چت بازی	
دسترسی به رهبران	
دسترسی برای حرکت بین دهکده ها و یا نمایش یک دهکده با شهر یا کشور	

هر یک از بخش های بالا توضیحاتی دارند که ما به ترتیب از بالا به پایین به توضیح هر بخش میپردازیم:

### مقدار گنونی افتخار (اقتدار) :

کسب افتخار در بازی یکی از مهم ترین جنبه های بازی است. در صورت کسب افتخار زیاد شما میتوانید رتبه بالاتری پیدا کنید و همچنین امکان تحقیقات در بازی برای شما فراهم می شود. با کسب افتخار شما میتوانید به نقاط دیگر حمله کنید، برای مشاهده میزان افتخار در طول یک روز میتوانید در بخش پاتل روی تصویر تاج کلیک کنید.

با جستجو روی نقشه شما نقاط سبز رنگی را مشاهده میکنید در صورتی که از مکان بازی خودتان رضایت دارید با کلیک کردن روی enter game وارد بازی میشوید.



### مکان یابی دهکده :

در ابتدای ورود به نقشه جهان بازی دهکده های زیادی را با اشکال و علائم های مختلف میبینید. دهکده ای که روی آن سپر زرد رنگ قرار دارد متعلق به شماست. برای حرکت بر روی نقشه ماوس را به اطراف ببرید و برای حالت بزرگ نمای و یا کوچک نمای از کلید وسط موس (اسکرول) استفاده کنید.



New Village

37040

سایت تخصصی بازی جنگ های صلیبی

www.Crusader.it

نویس

عواملی که باعث کسب افتخار برای شما میشود:

گلیسها : شما میتوانید با بنای کلیسا افتخار زیادی کسب کنید.

ساختمان های تزئینی : با احداث ساختمان های تزئینی افتخار شما چند برابر میشود.

دادگاه : با ایجاد عدالت بین مردم خود افتخار زیادی کسب میکنید.

تحقیقات : این امر باعث پیشرفت تحقیقات شما شده که در کل تاثیر زیادی در میزان کسب افتخار شما میگذارد.

پاداش گشیش : این پاداش با فرار دادن مجسمه ها و باغ ها در داخل پایتخت افزایش میابد که موجب کسب افتخار میشود.

در هر روز افتخار کلی یک دهکده با مجموع عوامل فوق بدست می آید.

به غیر از راه های بالا که ذکر شد راه هایی دیگری هم وجود دارد تا شما افتخار کسب کنید:

• دفاع از قلعه در برابر دشمنان

• ضیافت

• حمله به دشمنان

• آکشاف کردن

• کارت های استراتژی



مقدار گنونی طلا :

طلا ارزش اصلی بازی است. راه های بسیاری برای بدست آوردن طلا وجود دارد :

• تجارت از دهکده ها با پایتخت

• مالیات گرفتن

مقدار گل امتیاز رهبران :



برای نمایش فرمانان روی آیکون pie chart کلیک کنید.



توسط بالاترین امتیاز بازیکن تعیین میشود.



امتیاز براساس تعداد دهکده ای که بازیکن در آن بازی میکند.



توضیحی برای این بخش وجود ندارد.



هرچمر که روی تعدادی از ساختمان های مذهبی قرار دارد که به مرور افزایش میابد.



مهاجر امتیاز که داده میشود به تعداد کارهایی مثل تعداد غارت هایی که از دهکده های دیگر کرده اید.



امتیاز داده میشود برای تعداد ساختمان های که در دهکده های دیگر تخریب کرده اید.



برای گرفتن امتیاز باید سربازان دشمن را نابود کنید و از قلعه خود دفاع کنید.



با کشفن گرگی ها امتیاز بدست میآورید.



با نابود کردن راهزنان امتیاز بدست میآورید.



با شکست دادن قلعه دشمن امتیاز بدست میآورید.

37040

سایت تخصصی بازی جنگ های صلیبی

37040

### مقدار کنونی ایمان :

نمای کلی:

مذهب و نقاط ایمان در بازی، شما باید کارهایی انجام دهید تا راهبان در طول بازی گسترش پیدا کنند شما می‌توانید با ساختن انواع ساختمان های مذهبی در دهکده و پایتخت خود مراعات تقویت ایمان در مردم شوید و هر اینکه امتیاز دریافت کنید.



امتیاز ایمان :

راهبان شما کارهای زیادی برای مردمانتان انجام می‌دهند از جمله : درمان کردن مردم ، هدایت کردن مردم ، ممنوع کردن مردم را از کارهای خلاف و همچنین تحقیقات الهی انجام می‌دهند .

ساختمان های مذهبی :

این ساختمان ها برای تقویت ایمان مردم بسیار حیاتی هستند که راهبان کار تقویت کردن ایمان مردم را به عهده دارند پنج نوع کلیسا در بازی برای ساخت موجود است که به ترتیب حرمر کوچک ، حرمر بزرگ ، کلیسای کوچک ، کلیسای متوسط ، کلیسای جامع .



تحقیقات مذهبی :

با تحقیقات الهی میزان ایمان مردم دهکده شما روبه رشد می‌رود که با تحقیق بیشتر این روند روبه رشد افزایش پیدا میکند.



سایت تخصصی بازی جنگ های صلیبی

37040

با معامله کردن با تاجر امتیاز بدست می‌آورید.



با دیدناتی کردن و سرگشی به نقاط مختلف امتیاز بدست می‌آورید.



با تهیه غذا و پر شدن انبار غذا امتیاز بدست می‌آورید.



میزان ذخایر در انبار امتیاز خوبی به شما می‌دهد.



مقدار غذاهایی که در ضیافت استفاده میشود بسته به میزان تنوع به شما امتیاز داده میشود.



میزان تولیدی سلاح در هر روز به شما امتیاز داده میشود.



مقدار تولیدی شراب در هر روز به شما امتیاز می‌دهد.



با حساب کردن میزان جناح های دشمن امتیاز دریافت می‌کنید



خانه ها با امتیاز کلی آنها رنگ بندی میشوند.



توضیحی برای این بخش وجود ندارد.



توضیحی برای این بخش وجود ندارد.



Party Members	
1	John 75,440
2	Talib 51,400
3	Abraham 51,340
4	Belip 51,171
5	Caban 50,436
6	Ali 50,410
7	Chercher 49,000
8	Wag 48,900
9	Eur 48,288
10	Armen 48,228
11	Wag 48,170
12	Armen 47,224
13	Lali 46,911
14	Ali 46,214
15	Frank 45,674
16	Diogen 44,800
17	Wag 43,800

Your Best Ranking	
1	John Ranked 1st 20,000 Points (Previous)
2	Belip Ranked 1st 20,000 Points (Previous)
3	Wag Ranked 1st 20,000 Points (Previous)
4	Armen Ranked 1st 20,000 Points (Previous)
5	Wag Ranked 1st 20,000 Points (Previous)
6	Wag Ranked 1st 20,000 Points (Previous)
7	Wag Ranked 1st 20,000 Points (Previous)
8	Wag Ranked 1st 20,000 Points (Previous)
9	Wag Ranked 1st 20,000 Points (Previous)
10	Wag Ranked 1st 20,000 Points (Previous)

www.Crusader.it

37040



راهب :

برای آموزش راهب و اینکه بخواهید ایمان مردم دهکده های خود را افزایش دهید نیاز به تحقیق و پیشرفت تحصیلات دارید.

استفاده از راهبان :

برای تقویت قاط ایمان مورد استفاده قرار میگیرند که توضیحات گلمتری در این باره در دایره بدر:



تغییر رتبه :

تقریباً قدرت اصلی یک راهب است . به بازیکن این امکان داده میشود تا راهبان را به قاط ارسال کنند تا موجب افزایش ایمان مردم شوند.

نکته : تاثیر آن را میتوان روی جناح سربازان و پایتخت مشاهده کرد.

برای این کار روی راهب کلیک کنید ، که با کلیک روی نماد + باعث افزایش ایمان مردم و با کلیک روی نماد -

باعث کاهش ایمان مردم میشود. هر راهب 1 امتیاز به ایمان مردم شما کمک میکنند.

نکته : از راهبان خریدند تا استفاده کنید زیرا باز نخواهند گشت.

درمان بیماری ها :

شما تنها اجازه دارید در پایتخت به بیماری های مردم رسیدگی کنید و آنها را مداوا کنید ، برای هر بیماری یک

راهب ارسال میشود.

کاهش محبوبیت :

در این صورت با فرستادن راهب به بخش های مختلف باعث افزایش محبوبیت مردم خود میشود. کاهش

محبوبیت تنها توسط یک عامل صورت میگیرد.



افزایش محبوبیت :

با صورت گرفتن ازدواج افزایش محبوبیت هر صورت میگیرد که باعث میشود محبوبیت از 1 به 50 بالا بیاید در

ضمن راهبان باید در مورد ازدواج تحقیقاتی انجام دهند.



جلوگیری از حملات :

برای جلوگیری از حملات دشمن باید راهب ارسال کنید که برای این کار 4 ساعت زمان صرف میشود. برای

اینکه راهبان کار خود را بهتر انجام دهند، باید تحقیقاتی در این زمینه انجام شود.



حذف نیروهای مذهبی :

به شما امکان میدهد در دهکده هایی که طرد شده اند کلیساها را تخریب کنید .



نکته : طول طرد شدن یک دهکده با تحقیقات کاهش میابد.



کارت ها :

نام کارت توضیحات کارت

درمان کنند : میزان بهبودی که راهبان در قلمرو شما میتوانند انجام دهند را افزایش میدهد.

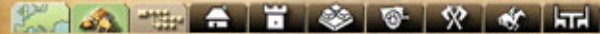
فرستاده ویژه : به شما امکان این را میدهد تا یک دسته راهب را سریع تر به نقطه ای ارسال کنید.

کارت های استراتژی :

نمای کلی :



کارت های استراتژی تقریباً روی تمام مناطق تاثیر می گذارند. به عنوان مثال ممکن است یک کارت میزان تولید یک ساختمان را تحت تاثیر قرار دهد. هر کارت یک دوره دارد. کارت های استراتژی مربوط به یکی از بخش های زیر است :



اگر بخواهید کارت استراتژی خریداری کنید باید یکی از بخش بالا را انتخاب کنید و بعد کارت مربوطه را بخرید. برای مثال : کارت برای چوب بری اگر بخواهید باید به بخشی بروید که در آن تولید چوب صورت میگیرد.

انواع کارت :

دو نوع کارت در بازی وجود دارد :

نوع اول که زمان دار است . برای تمامی بخش های دهکده که مقدار آن هر افزایش داده میشود.

برای مثال :

• تولید مواد غذایی

• ساخت قلعه

• ساخت ساختمان

• تولید منابع

• افزایش محبوبیت با انتخاب

نوع دوم که یک بار مصرف هستند . وقتی برای یک دهکده مورد استفاده قرار میگیرد بعد اتمام کار . کارت باطل میشود.

به طور مثال :

• افزایش تولید مواد غذایی

• افزایش تولید سلاح

• تکمیل جزئیات قلعه

خواص یک کارت :

هر کارت دارای ویژگی های خاصی میباشد :



• در بالای کارت نام کارت نمایش داده شده . به طور مثال : woodsmanship

• درجه کارت که در بالای این کارت شما سکه برزی میبینید که پایین ترین درجه کارت

میباشد. کارت ها در چهار درجه میباشند : برزی ، قره ، طلا ، الماس که هر کارت بر اساس

درجه بهتر ، گران تر است.

• توضیحات کارت که در پایین کارت شرحی از این که کارت مورد نظر چه کاری را انجام

میدهد نوشته شده است.

• شماره کارت که در سمت راست و قسمت پایین نمایش داده میشود. این عدد نشان دهنده

این است که بازیکن در چه رتبه این قرار دارد و اگر رتبه خیلی پایین باشد ، کل کارت به

صورت سیاه و سفید در سب آید.

خرید کارت :

کارت با روکش firefly ، که میتوانید با کلیک کردن

روی تاج در صفحه مدیریت کارت خریداری کنید. در

چهار دسته کارت را میبینید :



بسته کارت

مقدار هزینه

توضیحات



10 تاج

پنج کارت رنومر ----- انتخاب کارت ها

نکته : بعضی از کارت ها را فقط با خرید این کارت میتوانید بخرید



8 تاج

پنج کارت اصلاح کننده صنعت

سایت تخصصی بازی جنگ های صلیبی

37040 12





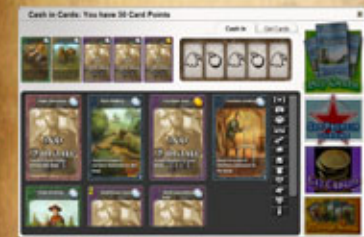
پنج کارت اصلاح کننده مراد غذایی و تولیدات کشاورزی 8 تاج



پنج کارت اصلاح کننده قلعه 12 تاج

انتخاب کارت:

به شما این امکان داده میشود تا 5 کارت برای تجارت داشته باشید (حتما لازم نیست مانند هم باشند). در درون هر مجموعه از پنج کارت حداقل 25 امتیاز وجود دارد. اگر شانس بیاورید جایزه هم میگیرید. اگر بتوانید 3 تا 5 یعنی 3-4-5 تا از غذاها را در هنگام معامله جور کنید پاداش میگیرید.



نماد	نام	جایزه x3	جایزه x4	جایزه x5
	سیب	3	6	10
	عقاب	5	10	20
	سپر	8	16	30

37040



گرمی 10 20 40



دلگ 15 30 80



قلعه 20 40 70



تاج 30 60 100

بخش دسترسی به ایمیل:

ارتباط:

راه هایی که بازیکن میتواند در بازی با دیگران ارتباط برقرار کند:

ایمیل:



ایمیل یکی از ابزار های ارتباطی اصلی به شمار میرود که در این بازی استفاده میشود. با کلیک کردن بر روی آیکون پاکت میتوان به بخش ایمیل دسترسی پیدا کرد. شما میتوانید با انتخاب یکی دهگانه به مالک آن ایمیل دهید. روی آیکون ایمیل در قسمت پایین جعبه آواتارها که در سمت راست صفحه نمایش قرار دارند، کلیک کنید

چت:



چت راه دیگری برای برقراری ارتباط است با این تفاوت که این مکانیها در همان لحظه انجام میشود. با کلیک روی آیکون چت در صفحه نمایش سمت راست بالا میتوان به چت دسترسی پیدا کرد. با استفاده از چت شما میتوانید با هر کسی که آنلاین است چت کنید، همچنین اخطای های چت مختلفی در بازی وجود دارد.

شما در چت میتوانید :

• کلیسا : شما میتوانید با هر کلیسایی چت کنید.

• کاخ : اگر بخواهید در مجلسی حضور داشته باشید آن کاخ در قسمت بالا و سمت چپ ظاهر میشود.

• جناح : بخشی از جناح شما ، به نام جناح ها + شبکه این که در اینجا باز میشود.

• چت جهانی : اتاقی که همه میتوانند در آنجا چت کنند با تمام جهان بازی که این اتاق به طور پیش فرض ساخته شده است.

بلاگرها و مقررات :

بازکن میتواند با استفاده از کلمات پیش فرض که در بازی قرار داده شده است برای چت کردن استفاده کند تا از اوضاع

اطراف با خبر شود.

برای برگشتن بر روی زبانه خگستری زیر رابط کلیک کنید .

انجمن ها در بازی :

انجمن های مختلفی در بازی وجود دارد که کار همه آنها شبیه به هم است.

انجمن های پایتخت :

هر پایتخت انجمن مخصوص به خود را دارد که با کلیک بر روی زبانه پایتخت و بعد کلیک کردن روی زبانه حباب سخنرانی

در نوار ابزار خگستری زیر منورابط اصلی قابل دسترسی است . (در زیر با رنگ قرمز مشخص شده است)



فرورم کشیشها : تمامی افراد در کلیساها دسترسی به خواندن و نوشتن دارند.

فرورم شهرها : تمامی افرادی که در شهرها هستند دسترسی به خواندن و نوشتن دارند.

فرورم استانها : تمامی افرادی که در استانها حاضر هستند دسترسی به خواندن و نوشتن دارند.

فرورم کشورها : تمامی افرادی که در کشورها حاضر هستند دسترسی به خواندن و نوشتن دارند.

انجمن های جناح ها :

انجمن جناح ها که در زبانه خانه و جناح قرار دارد :

منوی مشاهده تمام افزودنی ها :

مشاهده نقشه جهان

مشاهده دهکده

مشاهده قلعه و کلیسا

مشاهده تحقیقات

مشاهده امتیازات

مشاهده ضیافت

مشاهده تمامی حملات با جزئیات

مشاهده گزارش ها

مشاهده جناح ها

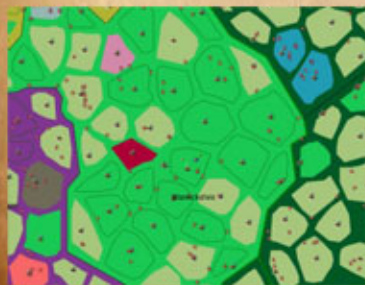
پس آشنایی با موارد بالا ، هر بخش را به صورت جداگانه این توضیح می دهیم .

مشاهده نقشه جهان :

نقشه جهان :

در این نقشه که گول دهکده ها و پایتختها نمایش داده میشود .

دسترسی به همه چیز امکان پذیر است .



37040 19

سایت تخصصی بازی جنگ های صلیبی

www.Crusader.it

37040

آیکون های دهکده :

در زیر تصویری از انواع دهکده ها میبینید که هرچه سطح یک دهکده بالاتر باشد، تصویر مربوط به آن بزرگتر و کامل تر میباشد. در زیر قلمی حالت های تغییر یک روستا از ابتدا تا بالاترین سطح تغییر داده شده است :



آیکون های موجود در قشه جهان :

نماد	توضیحات	نماد	نماد
	هر دهکده بر روی قشه توسط فری اداره میشوند که آیکون بزرگتر نشان از دهکده بزرگتر دارد.		سپر زرد
	دهکده بزرگ شما سپر زرد رنگی دارد که با کلیک بر روی آن به حالت انتخاب در می آید.		سپر سبز
	این سپر در بالای پایتخت شما ظاهر میشود.		ذخایر
	این منابع که هنوز کشف نشده اند که برای پیدا کردن آنها شما باید افرادی را ارسال کنید تا هر انتخاب گسب کنید و گالایی بدست آورید.		ذخایر آشکار ماهی
	اتاری که در آن ماهی وجود دارد که با ارسال افرادی میتوانید آن را بدست آورید		عملیات اکتشافی
	اکتشاف گران شما هستند.		

www.Crusader.ir

37040 ۱۸

سایت تخصصی بازی جنگ های صلیبی

عملیات اکتشافی کردن		اکتشاف گران بازیکنان دیگر
تاجر		تجار شما
تاجر		تجار بازیکنان دیگر
ارتش		ارتش شما
ارتش		ارتش دشمنان
ارتش		ارتش کمک کننده (توقیتی)
گرمی		با حمله به گرمی ها به وسیله ارتش خود آنها را نابود کنید.
گرمی		گرمی هایی که نابود شده اند.
راهزنان		با حمله به راهزنان به وسیله ارتش خود آنها را نابود کنید.
راهزنان		راهزنانی که نابود شده اند.
قلعه دشمنان		قلعه این دشمنان را با ارتش خود نابود کنید
قلعه دشمنان		قلعه دشمنانی که نابود شده است.
کمپ محاصره دشمن		به این کمپ نمیتوانید حمله کنید.
راهب		راهبان شما را نشان میدهد.
راهب		راهبان بازیکنان دیگر را نشان میدهد.
بیماری		اگر پایتخت به بیماری (طاعون) دچار شود این آیکون ظاهر میشود.

آیکن های پایتخت :



فلش های موجود در تشه :

فلش توضیحات

فلش دهگده را نشان میدهد:  
از دهگده ای که انتخاب میکنید  
به هدف انتخاب شده.

فلش رعیت نشان میدهد:  
از دهگده ای رعیتی که انتخاب میکنید  
به ارباب دهگده.

رعیت را نشان میدهد:  
از ارباب دهگده  
به ارباب دهگده ای انتخاب شده.



مرش در حال پخش کردن بیماری بین دهگده ها و شهرها



گلبستان محل گلبستان شما را نشان میدهد.



گلبستان محل گلبستان های بازیگنان دیگر را نشان میدهد.



پرچم مقدار پرچم شما در پایتخت را نشان میدهد.



پرچمی که به سرعت میرود به این رنگ در میاید که با ارتش خود بلد آن را باز گردانید.



عضو جناح که علامت گروه شما را نشان میدهد که در بالای یک دهگده نمایش داده میشود.



جناح متحد/اکاخ که به متحدان شما این علامت داده میشود.



دشمنان جناح/اکاخ این علامت به دشمنان شما و گروه شما تعلق دارد.



زمان آپدیت تشه سریع ترین حالت به روز رسانی تشه را نشان میدهد.



زمان آپدیت تشه به روز رسانی تشه در سرعت متوسط انجام میشود.



زمان آپدیت تشه به روز رسانی تشه به کندی انجام میپذیرد.



37040

سایت تخصصی بازی جنگ های صلیبی

www.Crusader.it

37040

مشاهده دهکده :

دهکده ما :

در دهکده ها بازیگنان به تولید سلاح ، منابع ، مواد غذایی و ضیافت میپردازند. منابع مانند : چوب ، سنگ ، آهن و غیره که در ابزارها ذخیره میشود. غذاها مانند : سبب ، پنیر و گوشت و غیره در ابزار غذا ذخیره میشوند. در همه ی دهکده ها ساختنی به عنوان تالار اصلی دهکده که در آن ضیافت برگزار میشود. قرار دارد. همه ی بازیگنان در اول بازی صاحب یک دهکده با دشتی سر سبز به طور پیش فرض میشوند که در ادامه کار این بازیکن است که باید ابزار اطوری خود را وسعت دهد.

دهتتان :

دهکده ها از دهتتان تشکیل شده است که در آن مشغول به کار هستند. به طور کلی در هر ساختمان دهتانی وجود دارد که در آن کار میکنند. با ایجاد کلبه ها نزدیک به تالار اصلی جمعیت شما افزایش پیدا میکنند و همچنین با ارتقا دادن کلبه ها جمعیت افزایش پیدا میکند.



نکته : افزایش یا کاهش جمعیت رابطه ای مستقیم با ترک یا ورود دهتتان به دهکده دارد.

نکته : هنگامی که یک ساختمان ساخته میشود به طور اتوماتیک یک دهتان به آن داده میشود.

نکته : تعداد دهتانی که برای کار کردن آماده هستند ، در منوی رابط بالایی صفحه نمایش داده میشود.

محبوبیت :

عاملی که باعث میشود تا دهتتان دهکده را ترک کنند یا وارد دهکده شوند ، محبوبیت است که محبوبیت هر بر میزان کسب امتیاز(انتخار) تاثیر دارد. محبوبیت دهتتان شما در سمت راست صفحه نمایش در منو رابط کاربر دهکده نمایش داده میشود و علاوه محبوبیت کلی هر در بالا نمایش داده میشود. اگر محبوبیت بالایی 50 باشد دهتتان زود به دهکده ی شما می آیند که هرچه این عدد بالاتر باشد دهتتان زندگی بهتری دارند.



ساختمان ها :

بدون داشتن ساختمان شما هیچ کاری نمیتوانید انجام دهید. برای ساخت اکثر ساختمان ها نیاز به چوب و سنگ دارید و در ساخت برخی از ساختمان ها نیاز به طلا هم دارید. با توجه به نوع ساختمان مقدار سنگ و چوب و طلا مورد نیاز متفاوت میباشد. برخی از ساختمان ها در بعضی از دهکده ها ساخته میشوند.



37040  
22

سایت تخصصی بازی جنگ های صلیبی

اولین ساختمان هایی که باید بسازید معدن سنگ و چوب بری و بعد از آن مهر باید باغ سبب بنا کنید.

طلا :



طلا را میتوان با فروش کالا ها و همچنین مالیات گرفتن از دهتتان و کارت های بازی بدست آورد. شما برای آموزش دادن سربازها و ساخت واحدها و ساختمان های مهر که امتیاز به شما میدهند و رتبه ی شما را بالا میبرند ، نیاز به طلا دارید. مقدار طلای شما در بالای صفحه سمت چپ نمایش داده شده است. مقدار طلای شما عملکرد دهکده ی شما بستگی دارد.

دهکده های تکمیل کننده :

هر بازیکن در یک دهکده کار خود را آغاز میکنند و بعد از اینکه به رتبه 12 رسید به یک رهبر تبدیل میشود. پس از پژوهش و به خدمت گرفتن کاپیتان ، میتوان با فرستادن کاپیتان به نقاط مختلف ، دهکده های جدیدی را تصاحب کرد اما در صورتی که این دهکده ها متعلق به کسی با گروه راهزنان نباشد.



برای به تصاحب کردن دهکده های دیگر بازیکن باید رتبه ای بالا (حداکثر 15) داشته باشد و تحقیقات لازمه را انجام دهد

دهکده ها ممکن است بدون هیچ مشکلی تصاحب شوند و در بعضی مواقع باید به زور متوسل شد. برای خرید یک دهکده قیمت آن بر اساس فاصله ی آن تا دهکده یا قلعه شما و میزان جمعیت و تولید آن محاسبه میشود.

مشاهده قلعه و کلیسا :

قلعه و کلیساها و پایتخت :

نمای کلی :

چهار نوع پایتخت در ای بازی وجود دارد : دهکده ای ، شهری ، استانی ، کشوری که با توجه به نوع قلعه و کلیساها در هر دهکده با هم فرق دارند. در داخل پایتخت مباشر مسئول است تا با بالا بردن سطح ساختمان ها و به حد اکثر رساندن تولیدات درجه پایتخت را بالا بیاورد. بعد از مدتی که سطح یک پایتخت بالا آمد یک پرچم آبی به آن داده میشود که باید به خوبی از این پرچم مراقبت کنید.

www.Crusader.ir

پرچم‌ها:



پرچم‌ها که به پایتخت تعلق دارد بسیار مهم و حیاتی هستند. در بعضی مواقع با حملات دشمن ممکن است این پرچم را از دست بدهید که در این صورت باید با ارتش خود آن را بازگردانید.

نکته: بعد از دزدیده شدن پرچم عواقبی پشت سر آن است، از دوستانتان در بعضی مواقع باری بطلبید.

نکته: در حالی که داشتن پرچم گنک زیادی به رشد قلعه شما می‌کند، دزدیده شدن آن هر باعث توقف رشد قلعه‌ی شما می‌شود.

رای گیری:



برای رای دادن رتبه‌ی شما باید 4 باشد، هر روز 3 رای به دست مالکان هر دهکده می‌رسد با رتبه 6 و بالاتر می‌تواند رای بدهد.

نوع پایتخت	عنوان رهبر	چه کسانی به رهبران رای می‌دهند
دهکده	مباشر	اعضای کلیساها
شهر	داروغه	رهبران قلمرو شهرستان (مباشرها)
استان	فرماندار	رهبران شهرها (داروغه‌ها)
کشور	پادشاه	رهبران استان‌ها (فرماندارها)

شهر پایتخت:

شهر پایتخت که شما در آن می‌توانید به منظور دفاع از سرمایه و افزایش بهره‌وری دهکده‌های درون آن سیاهری را بگذارید.

استان‌های مختلف از ساختمان‌های پایتخت:



- نظامی: برای دفاع از قلعه
- منابع و تولید مواد غذایی: بهره‌وری تمامی دهکده‌ها به منظور مزایای بیشتر
- ایمان: که به سود همه‌ی دهکده‌ها می‌باشد و همچنین به شما امتیاز داده می‌شود.
- انتخاب- محبوبیت: باعث امتیاز دادن به شما می‌شود و دهکده‌ها هر سود می‌برد.

37040

سایت تخصصی بازی جنگ های صلیبی



با ارتقا دادن تمامی ساختمان‌ها گنک زیادی به پایتخت از همه لحاظ می‌شود.

برای گنک مالی از روش زیر استفاده کنید:

- از منوی کشویی خاکستری در بالای صفحه پایتخت را انتخاب کنید.
- با کلیک کردن روی سپر پایتخت و زیاده قلمرو کلیساها (به شکل مخروطی) از تاور ابزار (بعد به زیاده دهکده شما)
- با کلیک بر روی زیاده‌ی پایتخت بر روی تاور ابزار در صفحه نمایش دهکده‌ی خود
- بر روی زیاده‌ی شهر در سمت چپ تاور ابزار کلیک کنید (یک خانه) و سپس ساختمان مورد نظر خود را انتخاب کنید و مقداری که مایل هستید گنک کنید، را با کلیک بر روی گزینه اهدای منابع سمت راست صفحه نمایش.

ساختمان های پایتخت:

- اصناف
- سازه های غیر نظامی
- سازه های نظامی
- سازه های قلعه



هر گداسر از بخش‌های بالا دارای بخش‌هایی هستند که باید هر بخش را به صورت جداگانه توضیح دهیم البته در حد اینکه شما با موارد بالا آشنا شوید و هر جا که نیاز به توضیح داشته باشد ما توضیح می‌دهیم (به صورت خلاصه).

سازه های قلعه:

انجمن مهندسين



برای ارتقای بناهای قلعه مثل دیوارهای چوبی و سنگی و تالار اصلی دهکده

www.Crusader.it

خانه کارگران



برای سرعت بخشیدن به امر ساخت و ساز در پایتخت و قلعه و کلیسا

خانه دژبان



برای برقراری نظم و دفاع بهتر با به روز رسانی این ساختمان

گروهیان - اداره اسلحه



برای این است تا سلاح های جدید بتوان ساخت البته با ارتقا بخشیدن به این ساختمان و دسترسی به فن آوری های جدید و اسلحی می دهد تا فراول خانه را در قلعه ساخت.

اصطبل



محل نگهداری اسب تا بتوانید شوالیه استفاده کنید و در جنگ ها قوی تر از دشمن ظاهر شوید.

سازنده برج کوچک



با ساخت و ارتقای این بنا می توانید برج هایی برای محافظت بیشتر در قلعه و دهکده و ... بسازید.

انجمن تونل زنان



با ساخت و ارتقای این ساختمان شما می توانید در تمامی سرزمینتان تونل حفر کنید.

سازنده منجنیق تیر انداز



با ساخت و ارتقای این ساختمان شما می توانید منجنیق تیر انداز در تمامی سرزمینتان بسازید.

سازه های نظامی:

سربازخانه



به سربازخانه گه می توان ارتش خود را ساخت.

تالار خدمت اجباری دهقانان



به اجازه می دهد تا دهقانان را به خدمت بگیرید و با ارتقا آن می توان دهقانان را قویتر ساخت. برای ارتقا نیاز به سنگ و چوب دارید.

محدوده تیراندازی کمانداران



به روز رسانی این ساختمان به قویتر شدن کمانداران شما کمک میکند. برای به روز رسانی این ساختمان نیاز به غذا و منابع دارید.

محدوده کار تبریزین داران



سویازان تبریزین دار شما قوی تر میشود. برای به روز رسانی به سلاح بیشتری نیاز دارید. همین طور غذای بیشتر.

سازه های غیر نظامی :

سالن شهر



برای سرعت بخشیدن به ساخت و ساز در دهکده و پایتخت و ... باید ایت ساختمان را بسازید و همچنین نیاز به گالاهایی برای ضیافت هم دارید.

کلیسا



این ساختمان برای تقویت ایمان مردم شما است که برای ارتقا یافتن نیاز به ضیافت دارید این ساختمان ممکن است فقط در پایتخت ساخته شود.

باغ



باغ باعث میشود تا محبوبیت شما بالا برود و همچنین برای ارتقا آن نیاز به ضیافت دارید و این باغ ممکن است فقط در پایتخت ساخته شود.

تندیس



تندیس هم باعث بالا رفتن محبوبیت میشود ولی قابل ارتقا یافتن نیست ولی میتوانید از این تندیس ها حداکثر 100 تا بسازید. این تندیس ها فقط در پایتخت قرار میگیرند.

محدود مبارزه



مبارزه برای سربازان شمشیر زن تا قوی تر شوند و همچنین برای به روز رسانی به سلاح بیشتری نیاز است.

انجمن مهندسين



انجمن مهندسين که برای ساخت منجنیق و منجنیق نیز انداز حتما باید این بنا را بسازید.

مدرسه نظامی



مدرسه نظامی هنوز در این بازی فعال نشده است.

تامین ابزار



هر ساختمان تامین ابزار به سرعت حرکت ارتش کمک میکند و این ساختمان به روز رسانی نمیشود.

۲۸

سایت تخصصی بازی جنگ های صلیبی

www.Crusader.it



اصناف :

این ساختمان ها ممکن است فقط در پایتخت ساخته شوند.

منابع تولید اصناف :

انجمن میزمرشکندان



باعث میشود تا بازده میزمرشکندان بالا برود که برای ارتقا نیاز به غذا دارد.

انجمن معادن سنگ



باعث میشود تا بازده معادن بالا برود که برای ارتقا نیاز به غذا دارد.

انجمن معادن آهن



باعث میشود تا بازده معادن بالا برود که برای ارتقا نیاز به غذا دارد.

انجمن معادن قیر



باعث میشود تا بازده معادن بالا برود که برای ارتقا نیاز به غذا دارد.

www.Crusader.it

اصناف :

این انجمن ها باعث میشوند تا سرعت بهره وری کارگاه یا معدن یا ... مربوط به خود را افزایش دهند. توضیح همه مثل هم است بنابراین ما خلاصه میکنیم.

اصناف تولید منابع :

انجمن میزمرشکندان



انجمن معادن سنگ



انجمن معادن آهن



انجمن معادن قیر



اصناف تولید مواد غذایی :

انجمن باغبانان



انجمن دامداران



انجمن قصابان



انجمن نانوايي ها



انجمن سبزی کاران



انجمن صیادان



انجمن نوشیدنی سازان



سایت تخصصی بازی جنگ های صلیبی

37040

سایت تخصصی بازی جنگ های صلیبی

قلعه پایتخت :

قلعه همان دهکده ایی است که شما در آن بازی را شروع میکنید ولی با ارتقا دادن ساختمان ها و ... باعث پیشرفت و گسترش دهکده ی خود میشود که به یک پایتخت بزرگ و زیبا تبدیل میشود و شما به درجات بالا میرسید. بعضی اوقات به شما منابع از دهکده ها و یا ... اهدا میشود . با استفاده از معاملات و تجارت طلا بدست آورید. نیروهای دفاعی توسط رهبر یک قلعه ساخته میشود و در بعضی مواقع ممکن است نیروها از جاهای دیگر اهدا یا به عبارت کمک فرستاده شوند.

ساختمان های قلعه :



سربازان      سازه های چوبی      سازه های سنگی      سازه های دفاعی

این بخش به صورت متصل در ادامه توضیح داده خواهد شد.

محدوده ساخت نیرو در پایتخت :

در هر پایتخت با توجه به اندازه و مقدار پیشرفت مقدار مشخصی میتوان سرباز استخدام کرد:



500 سرباز      600 سرباز      750 سرباز      900 سرباز

اصناف تولید گالاهای ضیانت :

انجمن کارگران تولید تنگ



انجمن کارگران تولید ادویه



انجمن کارگران تولید ابریشم



اصناف تولید سلاح :

انجمن گمان سازان



انجمن تیر سازان



انجمن زره سازان



انجمن شمشیر سازان



انجمن منجنیق سازان



انجمن شکارچیان



انجمن مهل سازان



انجمن ظرف سازان



انجمن خیمه‌اندازان



انجمن نوشیدنی سازان



www.Crusader.it

انجمن 2

پژوهش:

هر چه در این بازی وجود دارد از قبیل: ساختمان ها، معادن، باغ ها و کلا همه چیز به نوعی با تحقیقات و پژوهش در ارتباط است. با تحقیقات و بسته به درجه تحقیق و پژوهش ساختمان ها و ... هر امکان به روز رسانی پیدا میکنند. با تحقیق میتوان مواد غذایی جدیدی تولید کرد. در کلیک بر روی منوی پژوهش میتوان دید چه پژوهش هایی قفل و چه پژوهش هایی آزاد هستند.

کسب امتیاز تحقیق:

در هنگامی که بازیکن بازی را شروع میکند 8 قطعه تحقیق نمایش داده میشود. پس از پایان نمایش این 8 قطعه راه های دیگری وجود دارد تا تحقیقات بیشتری انجام داد که با امتیاز گرفتن بدست میآید. نکته: یک ایده خوب، شما میتواند با خرید تحقیقات پیشرفت کنید.

زیر شاخه های تحقیقات:



صنعت

تقنایی

کشاورزی

تحصیلات

برای آشنایی با بخش های بالا شرح کاملتری از آنها را ارائه میکنیم.

صنعت:

با پیشرفت باعث بالا رفتن سطح کارایی و بازده بیشتر میشود.



ابزارها: باعث کاهش هزینه ی ساختمان های زیر میشود.



استخراج سنگ



معادن آهن



چنگل داری



www.Crusader.it

37040

سایت تخصصی بازی جنگ های صلیبی

ساخت سلاح که امکان ساخت سلاح های جدید را میدهد.



استخراج قهیر



تیر



ضیانت: گه با تحقیق با شگوه تر برگزار میشود.



ساخت زره



شکار چیان



خیش زنی



نجاران



آهنگری سیاه



ظرف های فلزی و با ارزش



ساخت متجنیق



خیاطی



تقنایی: برای بهبود ارتش



تولیدات شراب



ساخت قلعه: باعث مستحکم تر شدن قلعه



تولیدات تنگ



بخش دفاعی



ادویه ها



طاق ها



تجارت ابریشم



37040

۳۴

سایت تخصصی بازی جنگ های صلیبی

پرورش خوک



بخشی برای بهبود مواد غذایی



تصابی



مدیریت باغ ها



تحصیلات : کمک به وضع دین و وضع تحصیل بازرگانان



مدیریت دامداری



ریاضیات برای کمک به حمل و نقل و ...



مدیریت ماهی گیری



گاو آهن برای بهبود مزارع



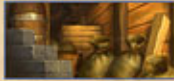
مهندسی



تاکستان



ظرفیت ذخیره سازی



تولید گندم



ظرفیت انبار غذا



تولید سبزیجات



ظرفیت سالن ضیافت



تولید آجور



ظرفیت مسافرخانه ها



تولید نان



ظرفیت اسلحه خانه



دامپروری : که بهبود وضع دامها کمک میکند.



ظرفیت کلیه ها



جستجوی غذا



دفاع ها



سوار کاری



دیپلماسی



غارت گری که از دهکده های دیگر صورت میگیرد.



ساخت و ساز



غارت



پرورش آوردن



حرکت ارتش : که سرعت حرکت ارتش را افزایش میدهد.



فرمانده : که سربازان را هدایت میکند.



رهبری : برای بزرگتر شدن رهبری در دهکده ها.



خدمت اجباری



کاپیتان



گمان بلند



برای دسترسی به استراتژی های جدید



نبردین



تدارکات



شمشیر



منجینق



پیشاهنگ برای جستجو مواد غذایی و ...



www.Crusader.it

**مشاهده امتیاز:**

غای کلی:



در ابتدای بازی هر بازیکن از رتبه 1 شروع به بازی میکند، در این بازی بازی 22 رتبه کلی وجود دارد که با کسب افتخار و با تحقیقات گسترده و ... میتوانی رتبه ی خود را بالا بیاورید. با بالا آمدن رتبه شما امکان ساخت ساختمان ها و معادن و ... را دارید همچنین میتوانی تحقیقات بیشتری را انجام دهید.

**افزایش افتخار:**

افزایش رتبه همان طور که میدانید رابطه ای مستقیم با میزان افتخار دارد که از راه های گوناگون بدست میاید:

- افزایش ضیافت ها و مهمانی ها
- دکوراسیون ساختمان ها که باعث افزایش افتخار میشوند.
- از بین بردن و حمله کردن به دشمنان
- نکته: این بخش قبلا به صورت کامل توضیح داده شده است.

دسترسی به صفحه نمایش رتبه:

با کلیک کردن بر روی سپر قرمز رنگ در نوار ابزار قسمت بالا سمت راست میتوانی رتبه خود را ببینید و ببینید که برای بالا آمدن رتبه ی خود چه میزان افتخار و ... نیاز دارید.

جنول رتبه:

در زیر جنول را ملاحظه میکنید که از یک فرد رعیت شروع میشود و تا پادشاه ادامه دارد. این همان رتبه های است که شما با کسب افتخار میتوانی رتبه ی خود را افزایش دهید.

تابید شدن



شکرگزاری



اعتراف



مراسم پاک سازی



فلسفه



عدالت



اصناف بازرگانان



تجارت



حمل و نقل



معماری



هنر



تربین



ادبیات



الهیات



انتخاب کردن



زیارت



غسل کردن



ازدواج



**نکته بسیار مهم:**

بخش پژوهش به طور کامل توضیح داده شد، در بخش پژوهش که بسیار مهم است باید یک نکته را اضافه کرد، آن هر این است که چون توضیحات هر یک از تصاویر شهادت بسیار زیادی به هر داشت از توضیح آنها خودداری کردیم، با دیدن تصاویر متوجه شده اید که هر بخش به چند زیر مجموعه تقسیم میشود که با فلش مشخص هستند، با پژوهش در هر بخش شما میتوانید سطح بهره وری و بازده و ... را بالا ببرید که نمره هر بخش و زیر مجموعه های هر بخش را ملاحظه کردید.

سایت تخصصی بازی جنگ های صلیبی

37040

سایت تخصصی بازی جنگ های صلیبی

حد اکثر رعیت

مقدار افتخار

حد اقل امتیاز

نار



1	1	1500	2	انسان آزاد
1	1	2500	3	شخص غیر اشراف
1	1	3500	4	خان
1	2	5000	5	مالک جزئی
2	3	10000	6	عضو انجمن شهر
2	4	20000	6	آدمی ترویت

www.takbook.com

www.takbook.com

39

1	0	10	1	آدمی دهکده
1	0	20	1	آدمی دست و پا
1	0	50	1	دهاتی
1	0	150	1	دهقان
1	0	300	1	فلاک
1	0	500	1	رعیت
1	0	1000	1	کنیل



www.Crusader.ir

Sheet 2

37040

سایت تخصصی بازی جنگ های صلیبی  
مقدار امتیاز حد اقل امتیاز حد اکثر رعیت حد اکثر دمگده

نام



7	30	650000	12	مارکس
8	35	800000	15	جوکی
15	50	1000000	25	پادشاه

توجه: شما در این بازی میتوانید در قش یک مرد با زن بازی کنید که انتخاب با خود شماست.

3

2	5	35000	7	نام
3	6	60000	7	باجو
3	8	100000	8	ارباب
4	15	200000	9	شوالیه
5	20	350000	10	بارون
6	25	500000	11	وارثکانت
				ارل یا گنسس



37040

مشاهده ضیافت :

توضیحی برای این بخش وجود ندارد !!!!!

مشاهده قسامی حملات با جزئیات :

مبارزه :

در بازی stronghold kinddoms حمله قش بسیار مهمی دارد.

حملات :

شما برای اینکه بتوانید به دیگر دهکده ها حمله کنید باید ارتش داشته باشید که با استفاده از سربازان با توجه کردن به نوع سرباز مقدار طلا و همچنین نوع سلاح تفاوت دارد .

حمله کردن به یک هدف :

1. وارد شش جهان بازی شوید و یک دهکده با سپر زرد را پیدا کنید.
  2. در مرحله بعد روی هدف کلیک کنید .
  3. صفحه ای باز میشود که در آن میتوانید با آن دهکده ارتباط برقرار کنید. در آن صفحه گزینه حمله را انتخاب کنید .
  4. انتخاب سربازان از پائل سمت راست و خارج کردن آنها از خط سفید برای حمله به دهکده.
  5. موقعی که با طرح شما اعلام موافقت شد میتوانید حمله را آغاز کنید .
- گزینه های حمله با توجه به میزان رتبه و میزان تحقیقات انجام شده به شرح زیر است :

سمبل

توضیحات

برای حمله کردن به دهکده های دیگر و موقتیت در حمله نیاز به کپیتهان دارید.



ویران کردن دهکده دشمن



اجازه میدهد تا درصد معینی از دهکده دشمن را غارت کنید و میتوانید کالا را هم انتخاب کنید .



www.takbook.com

سایت تخصصی بازی جنگ های صلیبی

37040

میتوانید ساختمان های دهکده ی دشمن را تخریب کنید و همچنین میتوانید نوع ساختمان را مشخص کنید .



برای تخریب قلعه دشمن



دفاع :

اگر قلعه خوبی نداشته باشید به شما حمله میشود ، پس در سریع ترین زمان ممکن قلعه ی خود را تکمیل کنید و به روز رسانی را هم فراموش نکنید .

مشاهد گزارش ها :

گزارش ها :

قسامی اتفاقات که در بازی رخ میدهد را میتوان در نوار ابزار در قسمت بالا و با کلیک کردن روی کاغذ گزارش ها دریافت کرد . به طور مثال اگر بازیکنی به دهکده ای حمله کند گزارشی از وضع حمله و نتیجه حمله به دست وی میرسد . شما میتوانید در صندوق گزارش ها ، آن دسته از گزارش هایی که نمیخواهید را حذف یا نگه دارید .

به طور کلی موارد زیر گزارش داده میشوند :

- حمله
- پشاهانگان
- حمله به پایتخت
- جستجوی غذا
- دفاع ها
- گارت ها
- درخواست رعیت
- هشدار حمله دشمن
- تقویت
- دستاورد ها
- تحقیقات

Reports

- Monk Restoration | 2 hours ago
- Monk Restoration | 2 hours ago
- The Enemy Attacks | 2 hours ago



مشاهده جناح ها :

جناح ها :

بررسی کلی جناح ها :

مجموعه از بازیکنان که عضو یک گروه هستند را جناح میگویند . جناح میتواند 40 نفر باشد .

ایجاد / پیوستن به جناح :

برای ایجاد و یا پیوستن به یک جناح امتیاز شما باید بالای 14 باشد . برای پیوستن شما باید از طرف فرمانده با کسی دعوت شده باشید که در صندوق گزارش ها این پیام میاید .



ساختار فرماندهی جناح :

ساختار فرماندهی جناح به شرح زیر است :

عمومی : فرمانده میتواند هر کسی را که میخواهد دعوت یا اخراج کند یا ... و میتواند رای دهد تا یک رهبر تعیین شود .



جناح متفین / دشمنان :

برای تعیین متحدان و دشمنان جناح با انتخاب کردن خانه مربوطه و مشخص کردن جناح پس از آن کل جناح میتواند جناح های دیگر را به عنوان متحد یا دشمن انتخاب کند .



بررسی کلی کاخ :

20 کاخ در جهان بازی وجود دارد و هر کاخ از 12 جناح تشکیل شده است .

پیوستن به یک کاخ :

ارسال درخواست به یک کاخ با کلیک کردن بر روی سپر سمت راست پائل رابط انجام میشود .

رای عضویت کاخ :

رای گیری با کلیک کردن بر روی آیکون جناح . و بعد زبانه کاخ را انتخاب کنید و در آخر بخش رای اعضا .

www.Crusader.it

برای پذیرفته شدن به حداقل 3 رای موافق احتیاج دارید .

رای رهبری کاخ :

برای انتخاب رهبر ، روی آیکون جناح کلیک کنید ، زبانه کاخ را انتخاب کنید و در آخر بخش رای رهبری .

پرچم های کاخ :

هر یک از کاخ ها یک پرچم دارد که باز کن به راحتی میتواند کاخ ها را شناسایی کند .



دهکده :

یکی از مناطق مهر بازی دهکده شاست . برای حرکت به اطراف کلیک چپ ماوس را نگه دارید و نشانگر ماوس را به اطراف حرکت دهید .

دهکده ی شما از 3 بخش بسیار مهر تشکیل شده است :

ساختان اصلی دهکده (تالار دهکده) که مکان آن قابل تغییر نیست و در آن گالاهای ضیافت ذخیره میشود . برای کارایی بیشتر ساختمان های تزئینی و سرگرمی و عدالت و بازارچه ها در کنار این ساختمان ساخته میشود .



37040

سایت تخصصی بازی جنگ های صلیبی

37040

مشاهده بخش های دهکده شما :



این بخش قبلا به طور کامل توضیح داده شده است.

انبار اصلی که در آن تمامی کالاها و سلاحها جمع آوری و ذخیره میشوند که با تحقیق ظرفیت آن افزایش میابد.



مشاهده بخش های قلعه شما :



ساختمان های قلعه :

قلعه در همان دهکده ساخته میشود که با انجام تحقیقات به روز رسانی گمرگر به یک قلعه بزرگ و مستحکم تبدیل میشود. میزان دسترسی شما به ساخت قلعه به رتبه شما مرتبط است به این معنی که هرچه رتبه شما بالاتر باشد میتوانید دیوارها و سربازان و ... قویتری داشته باشید.

نکته : با خرید کارت های استراتژی میتوان زمان ساخت قلعه را کاهش داد.

نکته : برای ساخت و مرمت یک ساختمان بعد از حمله دشمن روی ساختمان مورد نظر کلیک کنید و بعد گزینه مرمت را انتخاب کنید.

تنظیمات پیشرفته :

این امکان به شما داده میشود تا با انتخاب این گزینه، ساختمانهایی که تخریب میشوند به طور خودکار مرمت میشوند که البته این را هم باید ذکر کنیم که برای مرمت به سنگ و چوب نیاز دارد.

قرار دادن سربازان :

شما میتوانید با کشیدن ماوس سربازان را انتخاب کنید و در محل مورد نظر با کلیک چپ آنها را به محل انتقال دهید.



انبار غذا که غذاهای مغزوت در این انبار ذخیره میشوند مانند : گوشت ، سیب ، پنیر ... این انبار با تحقیق ظرفیتش افزایش میابد.



مشاهده بخش های یک دهکده :

مشاهده بخش های دهکده شما



مشاهده بخش های قلعه شما



مشاهده بخش های انبار شما



مشاهده بخش های بازرگانی شما



مشاهده بخش های سربازخانه شما



مشاهده بخش های پیشاهنگان شما



این بخش فعال نیست!!!!



مشاهده بخش های ضیافت شما



مشاهده بخش های پادشاه و رعیت شما



بدلیل اهمیت این بخش ها آنها را به ترتیب توضیح میدهم.

37040

37040

خط سفید :

خط سفید در اطراف قلعه وجود دارد و به شکل مربع است که محدوده ای امن حرکت نیروهای شما را مشخص میکند .  
نکته : در مواقع حمله دشمن شما با نگه داشتن سربازانتان در پشت خط سفید آنها کمتر آسیب میبینند .

سازه های قلعه :



سربازان

سازه های چوبی

سازه های سنگی

سازه های دفاعی

سربازان :



دعوتان



سرباز گماندار



سرباز تیرزین دار



سرباز شمشیرزن



منجنیق متحرک



کاپیتان

سازه های چوبی :



برجک چوبی



دروازه چوبی



دیوار های چوبی

سازه های سنگی :



برج کوچک



برج دیدبانی



دیوار سنگی



بزرگترین برج



برج بزرگ



دروازه سنگی

۵۰

سایت تخصصی بازی جنگ های صلیبی

www.Crusader.it

۵۱

سازه های دفاعی :



تراول خانه که برای افزایش سربازان مدافع است و نیاز به ذخایر چوب دارد.



تله برقی



دیگ تهر جوشان



گلدان های تهر جوش



خندق



برج های تهر انداز

به طور خود کار بدون نیاز به کماندار



تونل



متجنیق تهر انداز

مشاهده انبار شما :



مهمانسرا



کارخانه آهجو سازی



آهجو

انبار غذا



باغ سیب



سیب

انبار اصلی



کارگاه زره سازی



زره

انبار اصلی



کارگاه کمان سازی



کمان

انبار غذا



مزارع گندم و نانولیس



نان

انبار اصلی



کارگاه متجنیق



متجنیق

انبار غذا



گارداری



پنیر

تالار دهمگده



خیاطی



لباس

سایت تخصصی بازی جنگ های صلیبی

۵۲

۳۴۴۵

سایت تخصصی بازی جنگ های صلیبی

	ابریشم		تجارت ابریشم		تالار اصلی
	ادویه		تجارت ادویه		تالار اصلی
	سنگ		معدن سنگ		اتبار اصلی
	شمشیر		کارگاه شمشیرسازی		اتبار اصلی
	سبزیجات		مزارع سبزیجات		اتبار غذا
	گوشت آهو		شکارگاه		تالار دمکده
	شراب		ناگستان		تالار اصلی
	چوب		چوب بری		اتبار اصلی

	ماهی		اسکله		اتبار غذا
	صندلی و سیز		تجاری		تالار دمکده
	آهن		معدن آهن		اتبار اصلی
	گوشت		خوک داری		اتبار غذا
	ظروف مهمانها		کارگاه ظروف سازی		تالار اصلی
	تیرزین		کارگاه تیرزین		اتبار اصلی
	تیر		معدن تیر		اتبار اصلی
	تک		تپه تک		تالار اصلی

www.Crusader.it

۳۴۴۵

مشاهده بخش تجارت:

بازرگانی:

بازرگانی به شما امکان تجارت بین دهکده ها را میدهد. با تجارت شما طلا کسب میکنید و همچنین انتخاب. برای بازرگانی شما باید اصناف بازرگانان را تحقیق و پژوهش کنید. بازرگانی از طریق 2 روش زیر انجام میپذیرد:

- (1) در تشره جهان یکی از روستاهای خود را انتخاب کنید حالا به قسمت تجاری بروید و مواردی که میخواهید ارسال کنید را انتخاب کنید و گزینه ارسال را کلیک کنید.
- (2) در دهکده ی خود روی بازار کلیک کنید و خرید و فروش کنید. مزایای این روش این است که بهترین کالا را برای تجارت میتوانید انتخاب کنید.



بورس سهام:

بورس سهام برای خرید و فروش کالا خوب است. قبل از دسترسی به بورس سهام شما باید اول یک بازار بسازید و همچنین به یک تاجر نیاز دارید. در ابتدا شما فقط میتوانید از بورس سهام فقط در پایتخت استفاده کنید ولی با تحقیق و پژوهش میتوانید در قلمر تشره جهان از بورس سهام استفاده کنید.

روی پایتختی که میخواهید با آن از طریق بورس سهام تجارت کنید را انتخاب کنید و سپس بازار را انتخاب کنید، حالا در صفحه ای که باز میشود میتوانید از طریق بورس سهام معامله کنید. در صفحه ی بورس سهام برای خرید و فروش هر کالا به صورت بسته ای معامله میشود که هرچه کالا کمتر باشد قیمت کالا بالاتر است و این یعنی سود بیشتر.



نکته: قمار کالا ها در بسته هایی با قیمت 150 طلا هستند که بالاتر از این وجود ندارد.

نکته:

نکته: شما میتوانید به شرکت بازرگانی خود واقع در پایتخت با بورس اوراق بهادر کمک کنید.



مشاهده بخش های سر بازارخانه شما:

غای کلی:

سر بازارخانه که شما میتوانید با سخت آن سر بازارهایی با قابلیت ها متفاوت آموزش دهید.



فضای واحد:

فضای واحد شما با تعداد سرازان و واحد های دیگر محاسبه میشود. هر سراز به اندازه (1) فضا احتیاج دارد که برای (راهب، تاجر، پشاهنگ) این فضا متفاوت است.

Spare Unit Space: 100  
Troops: 180  
Max Army Size: 200

سرازان:

برای آموزش هر سراز نیاز به طلا و سلاح دارید.

37040 09

در تصویر زیر هر سرباز با مقدار طلا و سلاح و ... که احتیاج دارد نمایش داده شده است :



در زیر مواردی که برای آموزش یک سرباز نیاز دارید را نمایش میدهد :



اینکن های منابع :



اطلاعات نیروها :

اطلاعات کلی نیروهای یک دهکده در تصویر زیر نمایش داده میشود :



مشاهده بخش پيشاهنگان :

بخش ها :

برای به خدمت گیری پيشاهنگ ، راهب ، تاجر نیاز به طلا و دهمتان دارید .



تاجر



راهب



پيشاهنگ

تاجر :



با استفاده از تاجر شما امکان ارسال و معاملات کالاها را در بین شهر ها و دهکده های دیگر دارید . قبل از اینکه شما بتوانید تاجر به خدمت بگیرید باید اصناف تاجران را بسازید و همچنین تحقیقات لازم را انجام دهید . با تحقیقات بیشتر یک بازرگان میتواند در کل تشه جهان تجارت کند .

بخش اصلی :

وقتی یک بازرگان در بخش دوم از تحقیقات رضایات قرار دارد ، میتواند اصناف تاجران را بسازد . بعد باید بازار را بسازد و تاجر استخدامر کنید .

تجارت با بازار :

بر روی تشه ، روی پایتختی که مایل هستید با آن معامله کنید کلیک کنید . یک قسمت در ست راست صفحه باز میشود که بازار پایتخت میباشد ، با کلیک بر روی دکمه ی بازار به صفحه ی بورس سهام منتقل میشود . حالا میتوانید به دنبال کالایی که میخواهید خرید ، و فروش کنید باشید .

تجارت با دهکده :

دهکده ای که با آن قصد معامله دارید را در نقشه جهان پیدا کنید و روی سپر آن کلیک کنید. دکمه ارسال درست راست صفحه نمایش را بزنید. با انتخاب این دکمه شما می‌توانید تجارت کنید.

رابط کاربری :



رابط تاجر نسبتاً ساده است. پس از تحقیق اصناف تاجران با کلیک بر روی آن شما می‌توانید پیشاهنگ و راهب و تاجر استفاده کنید.



این صفحه نمایش مبادله سهار است. پس از انتخاب بازار پایتخت، از اینجا شما قادر به:  
• خرید کالا اگر بورس کالا در دسترس باشد.  
• فروش کالا به بورس اوراق بهادار، فراهم کردن کالاهای موجود دهکده شما.



صفحه نمایش تجارت دهکده که این دهکده یا متعلق به شما است یا به کس دیگر متعلق دارد، شما می‌توانید:  
• ارسال کالا به یک دهکده‌ی دیگر که صاحب آن هستید.  
• ارسال کالا به یک دهکده‌ی دیگر که متعلق به کس دیگر است.

پژوهش :

شما می‌توانید با پژوهش، تاجر خود را برای تجارت با پایتخت ها و شهرها و دهکده‌های دیگر ارسال کنید. تحقیق بیشتر به شما این امکان را می‌دهد تا تاجر بیشتری داشته باشید.

کارت ها :

نام	توضیحات
پایان تحویل	بعد از تحویل کالا پایان میابد.
پایان قرارداد	بلافاصله بعد از تجارت پایان میابد.
بازرگانان	بازرگانان در قلعه هستند.
کاروان تجارت	معامله گران می‌توانند کالاهای بیشتری را در هر سفر داشته باشند.
کارتس	حرکت سریع تر معامله گران در کل نقشه
دهقانان	دهقانان با تحصیلات بالا می‌توانند در صورت داشتن طلا به تاجر تبدیل شوند.

راهب :



این بخش قبلاً توضیح داده شده است.

پیشاهنگ :



پیشاهنگان دارای قش های متفاوتی هستند. کار اصلی آنها شناسایی ابزارها و مواد دست نخورده در درون نقشه جهان است. ولی آنها می‌توانند محل جمع گرگ ها و کسب های و افزاین را هر شناسایی کنند. آنها می‌توانند اطلاعات خوبی از حرکت های دشمن و میزان قدرت آنها را بدست آورند.

مزایا :

- منبع درآمد اضافی پیدا میکنند.
- پس از اکتشافات جدید اختار کسب میکنند.
- قبل از ارسال ارتش از قدرت دشمن اطلاع کسب میکنند.

معایب :

برای استفاده از پیشاهنگ هزینه زیادی را متحمل شوید.

37040 90

سایت تخصصی بازی جنگ های صلیبی

www.Crusader.it

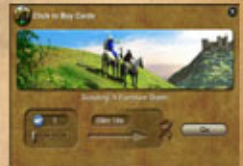


ذخیره ها :



نکته : در اکتشافات هیچ گاه از سلاح استفاده نمیشود .

- (A) از دهکده ای که مایل به ارسال پیشاهنگ هستید روی آن دهکده کلیک کنید ، حالا روی ذخیره کیسه کلیک کنید.
- (B) از منوی کشویی بالا سمت راست میتوانید پیشاهنگ ارسال کنید .
- (C) یک پنجره کوچک ظاهر خواهد شد که میتوانید تعدادی پیشاهنگ انتخاب کنید ، روی تصویر GO کلیک کنید .



قلعه و پیشاهنگان دشمن :

در بعضی مواقع برای کشف ذخیره ای (کیسه ای) و غیره نیاز به شانس دارید تا پهریز شوید ، در صورتی که پیشاهنگان دشمن هر برای کشف آن کیسه با غیره اقدام کرده باشند .

رابط کاربری :

رابط کاربری نسبتا ساده ای دارد ، که پس از تحقیق درجات پیشاهنگی با ساخت بنای مربوط به استخدام پیشاهنگ ، میتوانید پیشاهنگ استخدام کنید .

کارت ها :

نام

توضیحات

پایه و پیشرفت اصطبل

به سرعت افزایش پیدا میکند .

پیشاهنگی

به صورت خود کار وارد دهکده ای میشود .

پایه و پیشرفت مهارت

بیشتر میتونید کشف کنید .

پرورش اسب اصیل

در زمان مشخص سرعت را چند برابر میکند .

دهقانان

دهقانان پس از تحقیقات و داشتن طلا میتوانند به پیشاهنگ تبدیل شوند .

آیکون ها :

برای استخدام باید در نظر داشته باشید که چه مقدار طلا و غیره احتیاج دارید .

دهقان



طلا



فضا مورد نیاز



فضای مورد نیاز :

با آموزش و استخدام هر گروه سرباز به فضایی احتیاج دارید که هر سرباز فضای مورد نیاز خود احتیاج دارد ، در هنگام استخدام رو با آموزش سربازان به آسانی میتوان فهمید .



این بخش هنوز فعال نیست !!!!!



مشاهده بخش های ضیافت شما



ضیافت ها :

شما با اجرای مهمانی های با شکوه میتوانید انتخار گسب کنید که این مسئله به رتبه شما کمک زیادی میکند تا به مهارت های جدیدی گسب کنید .

شما میتوانید با تحقیقات مربوط به ضیافت میتوانید مغازه بسازید . همچنین با تحقیقات در زمینه های مختلف ضیافت غذا ها و امکانات جدیدی بدست میاورید که باعث با شکوه تر شدن ضیافت های شما میشوند .

سایت تخصصی بازی جنگ های صلیبی

3 7040 95

www.Crusader.it

3 7040 95

منابع مورد نیاز در ضیافت ها :

	گوشت		شکارگاه
	میز و صندلی		بخاری
	ظروف		کارگاه ساخت ظروف
	لباس		خیاطی
	نوشیدنی		تاکستان
	نمک		تهیه نمک
	ادویه		بجارت ادویه
	ابریشر		بجارت ابریشر

مشاهده صفحه ضیافت :

در این صفحه شما میبینید که در ضیافت چه کالاهایی استفاده میشود در ضمن میزان انتخابی که با ارائه هر کالا بدست

میآورید هر فایده داده میشود - X



Goods	Multiplier	Amount	Hold Quantity
( )	1.0	1	1
( )	1.5	20	20
( )	2.0	21	21
( )	3.0	410	410

### مشاهده بخش رعیت ها و لرد ها :

رعیت ها :

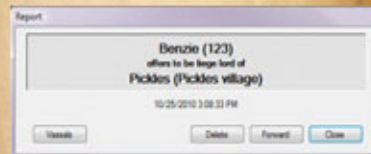
رعیت یک دهکده متعلق به بازیگنی است که موافقت کرده تا یک لرد باشد . همه میتوانند لرد باشند ولی برای لرد شدن باید رتبه ای بالاتر از یک رعیت داشته باشید . اگر یک بازیگن چندتا دهکده داشته باشد میتواند برای همه ی دهکده ها یک لرد و در صورتی که بخواد میتواند چندتا لرد داشته باشد . انتخاب بازیگن به ازای اعضای دهکده ی آن محاسبه میشود : این انتخاب هر شامل لرد یا لردها و هر شامل رعیت ها میشود که رتبه ی شما را در رتبه بندی بالا میآورد .

منافع و مزایا :

- انتخاب روزانه ی اضافی بدست میآورید .
- سرایان لردها برای کمک حاضر هستند .
- اهدای منابع و مواد غذایی به لردهای بازیگنان گرانتره .
- اغلب لرد های با رتبه پایین محافظت میکنند از جناح لرد های دیگر ، قبل از به عضویت رسمی رسیدن در یک جناح

رابطه ها :

- A . در صفحه نمایش به قسمت گزارش ها بروید .
- B . بر روی پیاسر ها کلیک کنید ، گزینه های مختلفی باز میشود برای باز شدن صفحه رعیت ها رو گزینه رعیت ها کلیک کنید .
- C . بر روی ایکون 3 تاج کلیک کنید ، در اینجا بازیگن برای رعیت شدن دو گزینه قبول یا مخالف دارد ، اگر قبول کنید یک نلش آبی پر رنگ روی صفحه ششه از دهکده تا دهکده ی لرد ظاهر میشود .

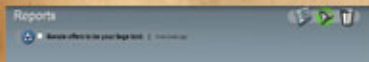


Report

Donzio (123)  
offers to be the lord of  
Pickles (Pickles village)

10/25/2010 3:08:33 PM

Details Forward Close



Reports

Close



Your Wants

سایت تخصصی بازی جنگ های صلیبی

www.Crusader.it

صاحب لرد :

صاحب لرد میتواند دستوراتی مبنی بر اینکه بلد به دهکده های دیگر حمله شود ، بدهد .

توجه داشته باشید که یک صاحب لرد نمیتواند از پشاهانگ رعیت استفاده کند ، فقط از سرایان میتواند استفاده کند .

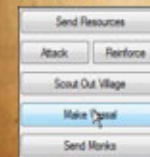
مزایا و منافع :

- ممکن است در دهکده رعیت تا 500 سرباز قرار گیرند .
- ممکن است به دشمنان و دیگر بازیکنان حمله کند که باعث کسب افتخار میشود .
- رعیت ها به طور موثر باعث افزایش افتخار لرد میشوند .
- ممکن است به ازای رعیت ها 500 سرباز داشته باشد .



رابط :

برای ساخت یک رعیت در صفحه نقشه جهان رود دهکده کلیک کنید و روی گزینه ساخت رعیت کلیک کنید سپس درخواست رعیت به بازیکن ارسال میشود که در صورت موافقت با رعیت خود شروع به کار میکنند . در صفحه نمایش دهکده خود روی گزینه 3 تاج کلیک کنید تا لرد و رعیت های خود را ببینید .



سرایان مستقر در دهکده های رعیت :

اول از همه مطمئن شوید که سرایان در دهکده رعیت هستند .

A . روی دهکده ایی که سپر زرد دارد کلیک کنید .

B . کلیک بر روی رعیتی که سرای مستقر دارد .

C . در منوی سمت راست روی مدیریت سرایان کلیک کنید .



شما هم اکنون میتوانید که چه سرایانی برای ارسال به دهکده ی رعیت دیگر قرار دارند .



مقدار سرایان را مشخص کنید و آنها را ارسال کنید ، صفحه را ببندید .

توییت یک دهکده :

دهکده ایی که روی آن سپر زرد رنگ است را انتخاب کنید . از منوی سمت راست صفحه نمایش گزینه ارسال توییت را بزنید حالا یک صفحه باز میشود که باید دهکده ایی که میخواهید به آن کمک کنید را باید مشخص کنید .

حالا یک صفحه باز میشود که در آن باید مقدار سرایانی که میخواهید ارسال کنید را مشخص کنید و بعد گزینه ارسال را انتخاب کنید . برای بازگشت این تیرو ها روی سرایخانه خود کلیک کنید ، حالا گزینه برگشت را انتخاب کنید .



تعداد رعیت ها :

در جدول مخصوص به رتبه ها مشخص شده است که در صفحات قبلی توضیح داده اید .

قرار دادن ساختمان ها :

اولین چیزهایی که در یک قلعه یا در دهکده نیاز دارید چوب و سنگ است ، و همچنین تولید غذا .

عمومی : که در اول بازی شما باید کلبه بسازید تا دهقانان به دهکده ی شما بیایند و در آنها زندگی کنند .

منابع : در اول بازی شما امکان ساخت معدن سنگ و چوب را دارید که با رتبه و کسب انتخاب بیشتر معادن جدیدی میتوانید بسازید .

غذا : که شما در اول بازی فقط میتوانید باغ سیب بسازید ، سیب غذای اصلی و مهر دهقانان است .

سلاح ها : در اول بازی غیر فعال است که با تحقیق کارگاه های سلاح سازی را میتوانید بسازید .

ضیافت : در اول بازی غیر فعال است که با تحقیق میتوانید ساختمان های این بخش را بسازید .

محبوبیت :

تنها عاملی که باعث میشود تا دهقانان زود به دهکده بیایند یا دهکده را ترک کنند ، با کلیک روی محبوبیت که قبلا هر توضیح داده بودیم مقدار محبوبیت و همچنین جزئیات را مشاهده میکنید که هرچه این عدد بالاتر باشد دهقانان زودتر به دهکده میایند .

عوامل زیر در کاهش یا افزایش محبوبیت تاثیر مستقیم دارند :

50

با مالیات دادن به مردم یا مالیات گرفتن از آنها به کاهش و افزایش محبوبیت پرداخته اید . با دادن مالیات مردم شاد هستند و برعکس .

37040 68

سایت تخصصی بازی جنگ های صلیبی

دادن غذاهای مختلف به مردم باعث افزایش محبوبیت میشود و برعکس . این غذاها در انبار غذا ذخیره میشوند .

شبهه جیره غذایی است که در مهانسرا ها استفاده میشود که هرچه نوع غذاهای مهانسرا بهتر و بیشتر باشد مردم شادتر میشوند .

برای دهقانان مسکن برای استراحت کردن بسازید البته با توجه به مقدار جمعیت خود .

ساختمان های برای اجرای عدالت و آسایش کودکان و غیره کمک بسیار زیادی به مقدار محبوبیت میکنند .

رویدادها که باعث افزایش یا کاهش محبوبیت میشوند ( مانند طوفان و هوای بهاری و ... ) .

افتخار :

این بخش قبلا توضیح داده شده است .

پژوهش :

این بخش قبلا توضیح داده شده است .

رتبه :

این بخش قبلا توضیح داده شده است .

کارت های استراتژی :

این بخش قبلا توضیح داده شده است .

www.Crusader.it

حق بیمه :

مزایای اضافی است ، 2 نوع حق بیمه : 7 روز با 30 تاج ، 30 روز با 100 تاج . میتوان این دو نوع را خریداری کرد از طریق کارت ما . تجارت خود کار / پشاهنگ / حمله / استخدا امر . حدود یک بار در هر 3 ساعت و زمانی که شما از بازی خارج میشوید .



صف ساختمان



قل مکان ساختمان



صف پژوهش



تجارت اتوماتیک



پشاهنگ اتوماتیک



حمله اتوماتیک



استخدا امر اتوماتیک



37040  
Vo

سایت تخصصی بازی جنگ های صلیبی



37040

رااهای حمایت از ما :

1. معرفی کتاب و سایت به دوستانتان
2. گذاشتن لینک سایت و تالار گفتگو در وبلاگ یا سایت تان
3. معرفی کتاب به کتابخانه های مجازی اینترنت
4. معرفی سایت و تالار در سایت های تخصصی بازی
5. ارسال انتقادات و پیشنهادات به مدیران سایت

آزادی هاستینگ حامی سایت و تالار ما

www.Crusader.ir

37040

سایت تخصصی بازی جنگ های صلیبی

برادر درج آگهی در سایت جنگ های صلیبی و کتابها  
 ساخته شده توسط این گروه با آیدی زیر تماس بگیرید.  
**Tornado\_black7@yahoo.com**  
**www.Crusader.ir**

37040